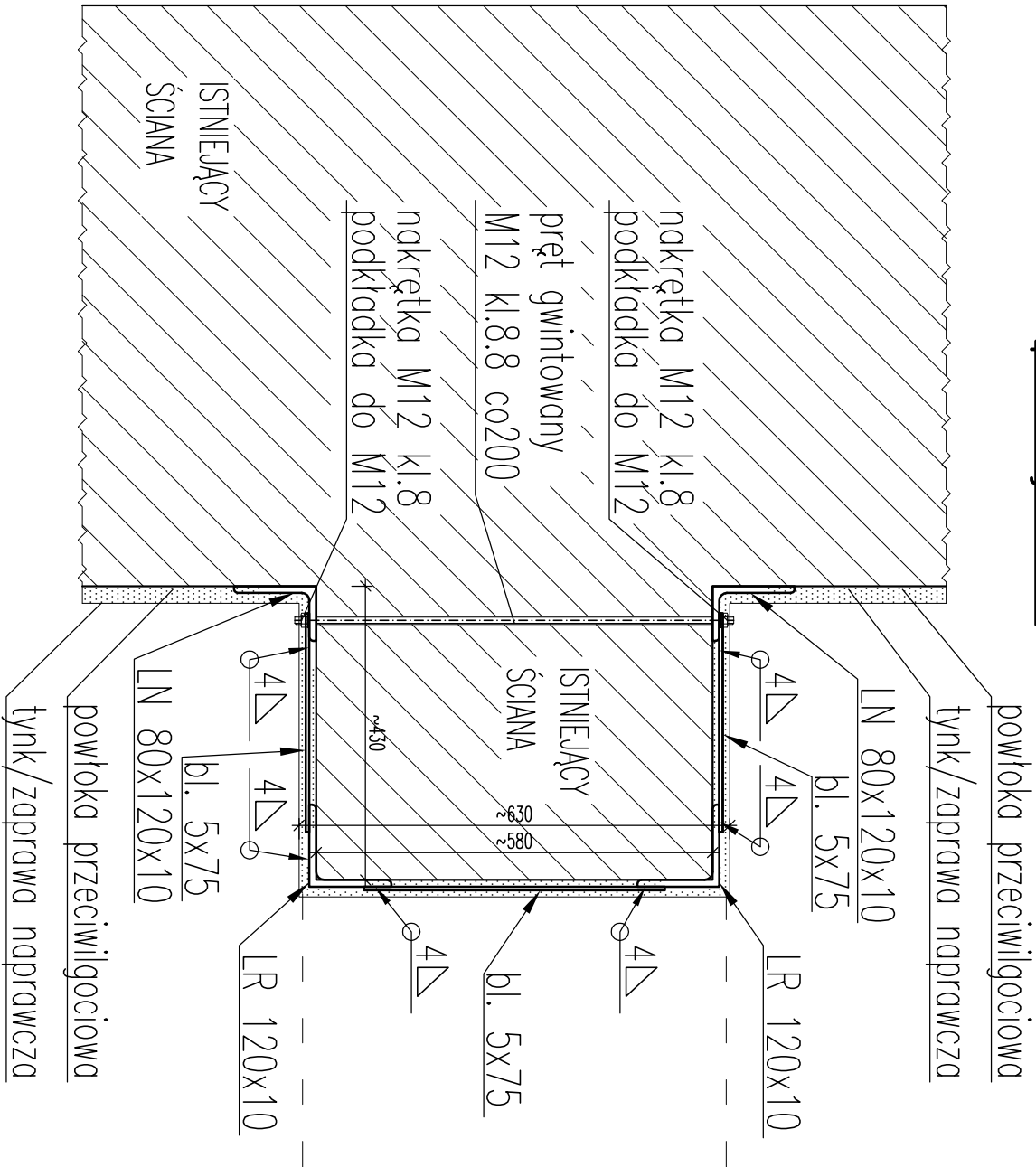


przekrój F1–F1



Schemat wzmocnienia
FILARA poz.F.1
przekrój

1:10

- Uwagi techniczne:
- Ze względu na użytkowanie i charakter inwestycji, wszystkie wymiary i treści należy na bieżąco sprawdzać, na budowie o zaistniałe niezgodności pomiędzy projektem, a stanem istniejącym, należy wyjasnić projektantem.
 - Wszystkie wymiary podane w milimetrach, o ile opis nie stanowi inaczej.
 - Rysunki konstrukcyjne należy rozpatrywać z odpowiednimi dokumentami i rysunkami architektury i pozostałych branż.
 - Zabezpieczenie antykorozyjne elementów wg projektu architektury.
 - Przebieg instalacji wg. polj. branżowego do uzgodnienia z Projektantem Generalnym i Projektantem Konstrukcji.
 - Zamknięcie strzemiń stykurowo przeniesienie.
 - Wymogi do zbrojenia: długość zakotwienia: $l_{zk} > 65\phi$, długość zakotwienia: $l_{zk} > 50\phi$.
 - Zamknięcie strzemiń stykurowo przeniesienie.
 - Spoimy wykonane na całej długości przylegająco elementu:
 - pochłonną dwustronnie o grubości $\alpha=0,5\phi$ ciętszego elementu, $\Rightarrow \frac{2\phi}{5}$
 - spoimy czolowe o grubości $\alpha=0,7\phi$ ciętszego elementu, $\Rightarrow \frac{2\phi}{5}$
 - minimum grubość spoiny $\alpha=3mm$, $\Rightarrow \frac{2\phi}{5}$
 - Rysunek rozpatrywać łącznie z rysunkami zestawicznymi.
 - Zbrojenie wykonane zgodnie z zasadami normowymi oraz z zasadami sztuki budowlanej.
 - Oprac. belki i nadproży na ścianach murowych min. 25cm.
 - Wszystkie prace muszą być wykonywane zgodnie z zasadami sztuki budowlanej, z zachowaniem szczególnej ostrożności i pod stałym nadzorem osób uprawnionych.
 - Roboty budowlane wykonywać zgodnie z Warunkami Technicznymi Wykonania i Odbioru Robót
 - Teren budowy powinien być przygotowany przez odpowiednie wydzielenie, uprządkowanie i zabezpieczenie pod względem BHP. W czasie wykonywania robót należy ściśle przestrzegać obowiązujących przepisów w zakresie BHP.
 - Wszyscy pracownicy zatrudnieni przy wykonywaniu robót na budowie powinni zostać przeszkoleni w kwestiach BHP i p.poz.
 - Wszystkie zastosowane w projekcie nadzory, rozwiązania techniczne i urządzenia będą odpowiadały normom bezpieczeństwa poz. i bhp (posiadają odpowiednie atesty i aprobaty).
 - Uwagi i opisy zamieszczone w opisie technicznym stanowią integralną część niniejszego opracowania.

INWESTOR:	SĄD REJONOWY W BRZESKU		
NAZWA I ADRES OBIEKTU	UL. TADEUSZA KOŚCIUSZKI 20, 32–800 BRZESKO		
BUDOWLANEGO:	Remont ścian i pomieszczeń w poziomie piwnic budynku Sądu Rejonowego w Brzesku położonego przy ul. Tadeusza Kościuszki 20		
PROJEKTOWAŁ:	ul. Tadeusza Kościuszki 20, 32–800 Brzesko, dz. nr 1698/2, 1699/1 obr. Brzesko		
BRANŻA:	dr inż. ROMAN PARUCH, prof. PK upr. nr 245/07 upr. RZE/X/0010/17		
TYTUŁ RYSUNKU:	mgr inż. WŁADYSŁAW KRAMARZ upr. nr 0124/10		
BRANŻA:	KONSTRUKCJA	FAZA:	PROJEKT TECHNICZNY
TYTUŁ RYSUNKU:	DETAL F1: SCHEMAT WZMOCNIENIA	SKALA:	1:10
TYTUŁ RYSUNKU:	FILARA poz.F.1 – przekrój	DATA:	11.2024r.
TYTUŁ RYSUNKU:	FILARA poz.F.1 – przekrój	NR RYS.	K-06